

PROTOKOL O SKÚŠKE č. 20-11-1035**ZÁKAZKA**

Číslo: 20110453
Zákazník: Tibor Horváth
Valtašúrska 514/4
919 25 Šúrovce

PREDMET SKÚŠKY

Výrobok: Plotová doska
Výrobca: zhodný so zákazníkom
Výrobňa: na adrese výrobcu

VZORKA VÝROBKU

Opis vzorky: betónové prefabrikované prvky na ploty, panely rozmerov (2500 × 300 × 50) mm
Označenie podľa zákazníka: bez označenia
Dátum výroby: neuvedený
Miesto a dátum odberu: vo výrobni, 04.08.2011
Odber vykonal: zákazník
Miesto a dátum prevzatia: TSÚS SP BA, 04.08.2011
Označenie podľa laboratória: 304/11

SKÚŠKY**Únosnosť stavebných dielcov a konštrukcií - neakreditovaná skúška**

Skúšobný postup: STN EN 12839 Betónové prefabrikáty. Prvky na ploty
Opis skúšobných telies: plotová doska, 3 ks,
Skúšobné telesá pripravil: Viktor Ďaďo
Podmienky pri skúške: v súlade s normou STN EN 12839
Odchýlky od skúš. postupu: žiadne
Dátum skúšky: 22.08.2011
Skúšal: Viktor Ďaďo

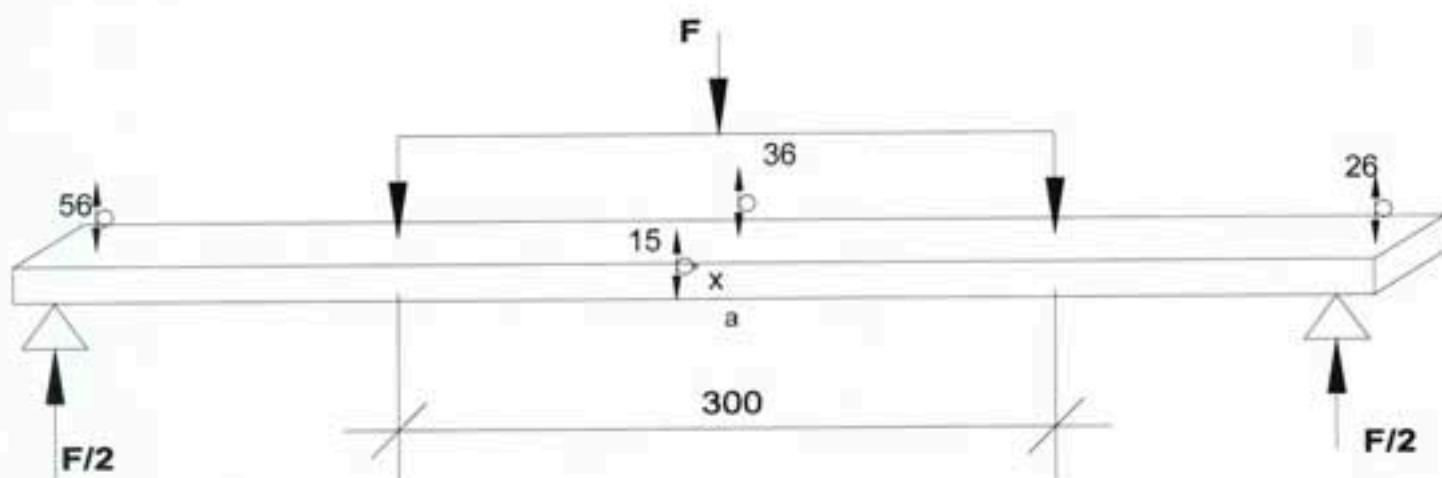
Použitie meradiel a zariadenia:

Evidenčné číslo	Názov	Rozsah	Delenie	Jednotky
M200194	Skúšobný lis	Od 0 do 10,000	-	MPa
M200623	Inkr.sním.dĺžky IRC 305/5000 PA – č.15	Od 0 do 100,000	0,001	mm
M200634	Inkr.sním.dĺžky IRC 305/5000 PA – č.26	Od 0 do 100,000	0,001	mm
M200644	Inkr.sním.dĺžky IRC 305/5000 PA – č.36	Od 0 do 100,000	0,001	mm
M200664	Inkr.sním.dĺžky IRC 305/5000 PA – č.56	Od 0 do 100,000	0,001	mm

VÝSLEDKY

Informačná časť – únosnosť v ohybe

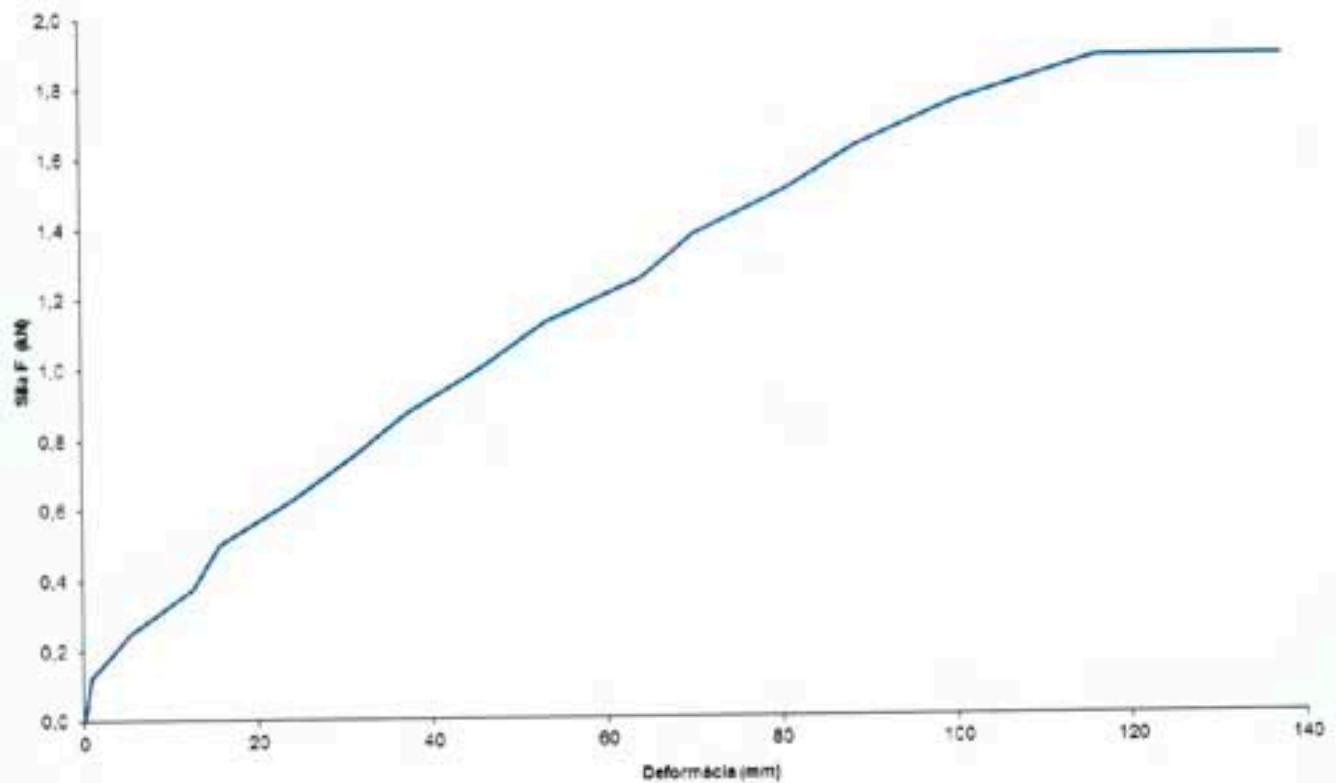
Skúška bola vykonaná na zaťažovacom zariadení TSÚS. Zaťaženie bolo vnášané podľa nasledujúcej schémy:



Tabuľka 1 – Únosnosť v ohybe dosky č. 1

Deformácia v 1/2 dĺžky (miesto "a") (mm)	Síla F (kN)	Poznámka
0,00	0,000	
0,87	0,125	
5,38	0,250	
12,55	0,375	
15,68	0,500	
23,86	0,625	
30,98	0,750	
37,23	0,875	
45,73	1,000	
53,07	1,125	Vznik ohybovej trhliny šírky 0,1 mm v 1/2 rozpätia
64,09	1,250	
70,04	1,375	
80,61	1,500	
88,81	1,625	
100,14	1,750	
116,48	1,875	Porušenie dosky v 1/2 rozpätia s následným nárastom deformácie bez ďalšieho nárastu sily
125,77	1,875	
137,48	1,875	

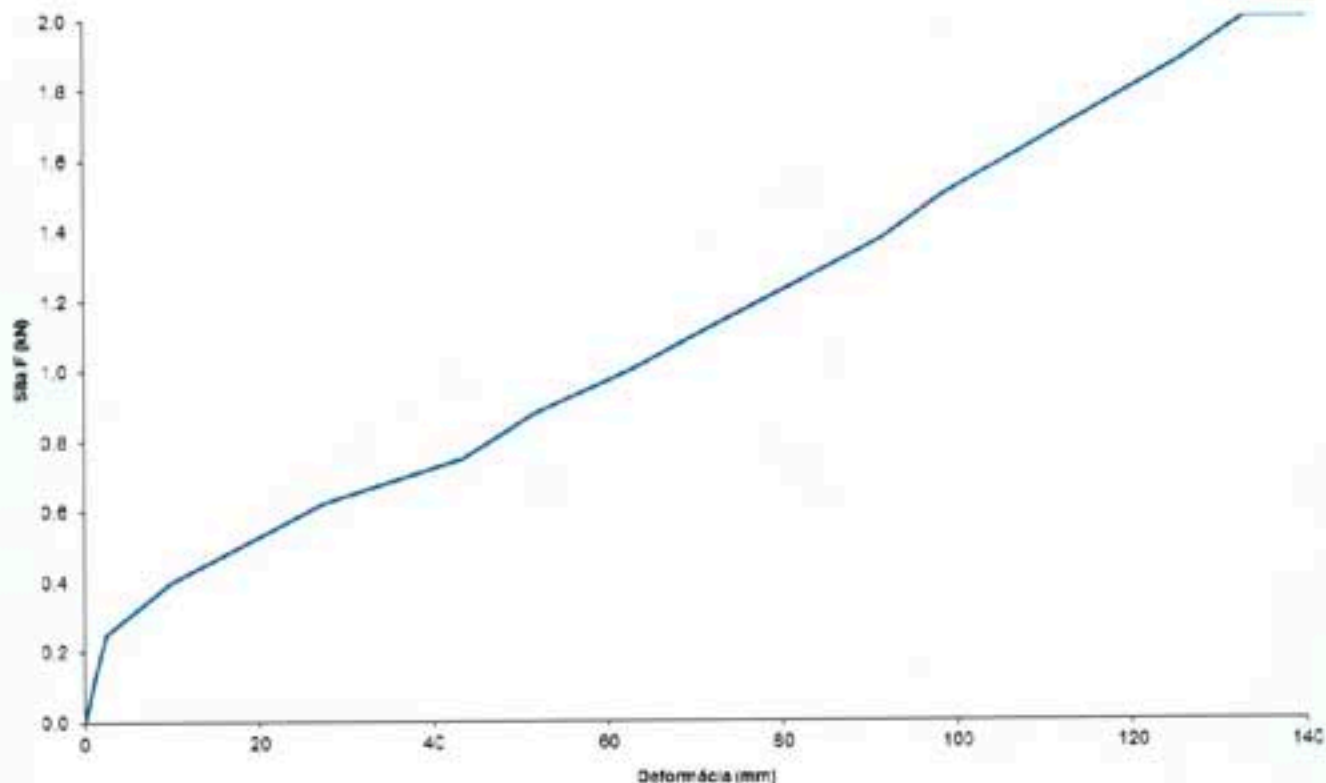
Grafické znázornenie priebehu skúšky dosky č. 1



Tabuľka 2 – Únosnosť v ohybe dosky č. 2

Deformácia v 1/2 dĺžky (miesto "a") (mm)	Sila F (kN)	Poznámka
0,00	0,000	
1,16	0,125	
2,54	0,250	
9,85	0,398	
17,85	0,500	
27,56	0,625	
43,37	0,750	
51,46	0,875	Vznik ohybovej trhliny šírky 0,1 mm v 1/2 rozpätia
62,65	1,000	
72,00	1,125	
81,72	1,250	
91,47	1,375	
98,53	1,500	
107,50	1,625	
116,46	1,750	
125,43	1,875	
133,00	2,000	Porušenie dosky v 1/2 rozpätia s následným nárastom deformácie bez ďalšieho nárastu sily
147,00	2,000	

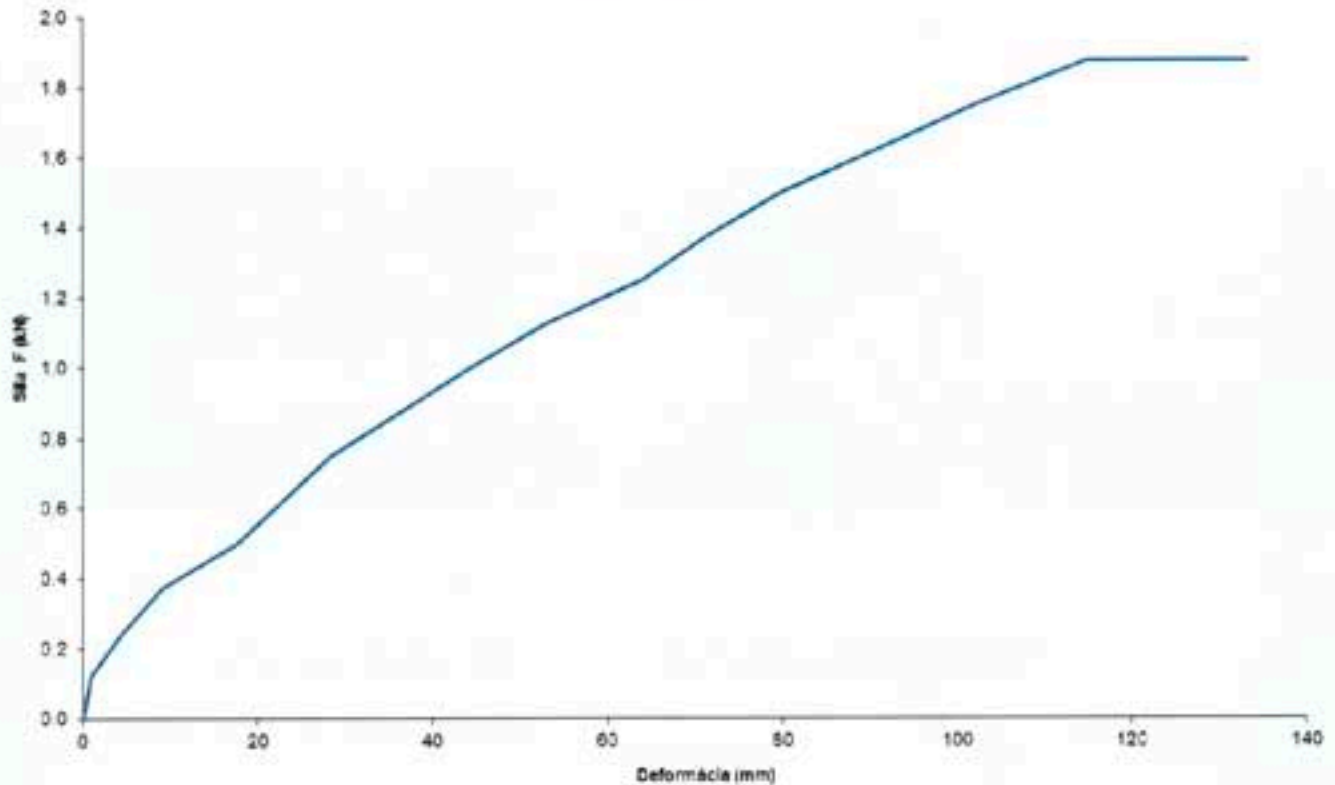
Grafické znázornenie priebehu skúšky dosky č. 2



Tabuľka 3 – Únosnosť v ohybe dosky č. 3

Deformácia v 1/2 dĺžky (miesto "a") (mm)	Sila F (kN)	poznámka
0,000	0,000	
0,965	0,125	
4,575	0,250	
9,159	0,375	
17,677	0,500	
22,955	0,625	
28,313	0,750	
36,364	0,875	
44,239	1,000	
53,015	1,125	
64,059	1,250	Vznik ohybovej trhliny šírky 0,1 mm v 1/2 rozpätia
71,506	1,375	
80,045	1,500	
91,238	1,625	
102,192	1,750	
114,947	1,875	Porušenie dosky v 1/2 rozpätia s následným nárastom deformácie bez ďalšieho nárastu sily
124,949	1,875	
133,198	1,875	

Grafické znázornenie priebehu skúšky dosky č. 3



Usporiadanie skúšky a spôsob porušenia sú uvedené vo fotoprilohe.

Dátum vypracovania: 25.08.2011
Vypracoval: Viktor Ďaďo



Schválil:


Ing. Július Marko, PhD.
vedúci SP

Poznámky:

- Ak odber vzorky výrobku nevykonali pracovník skúšobného laboratória, údaje o výrobcovi, výrobní a odbere vzorky sú uvedené podľa informácií poskytnutých zákazníkom.
- Skúšky sa vykonali podľa pracovného postupu č. PP-062 skúšobného laboratória v súlade s uvedenými skúšobnými postupmi.
- Zistené výsledky sa vzťahujú len na vzorku výrobku.
- Protokol o skúške sa bez písomného súhlasu skúšobného laboratória môže reprodukovat' len ako celok.

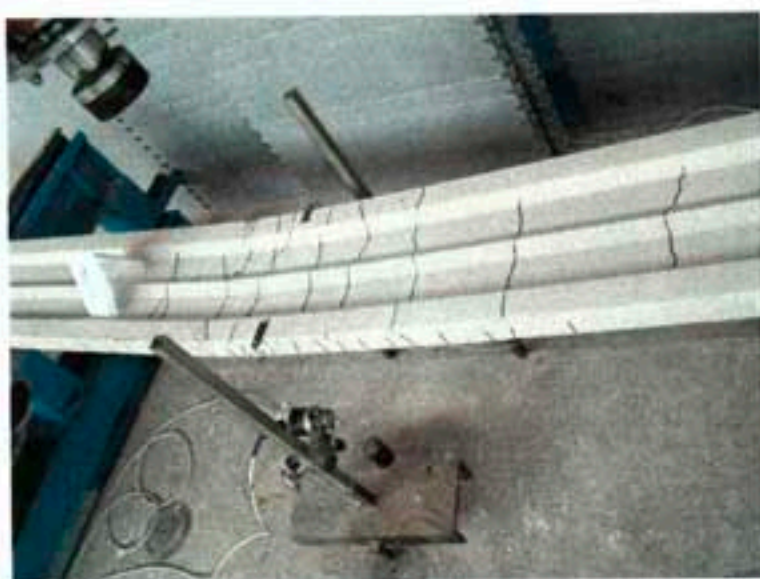
----- Koniec protokolu o skúške -----



Skúška únosnosti – plotová doska - usporiadanie



Doska č.1 – porušenie v ohybe



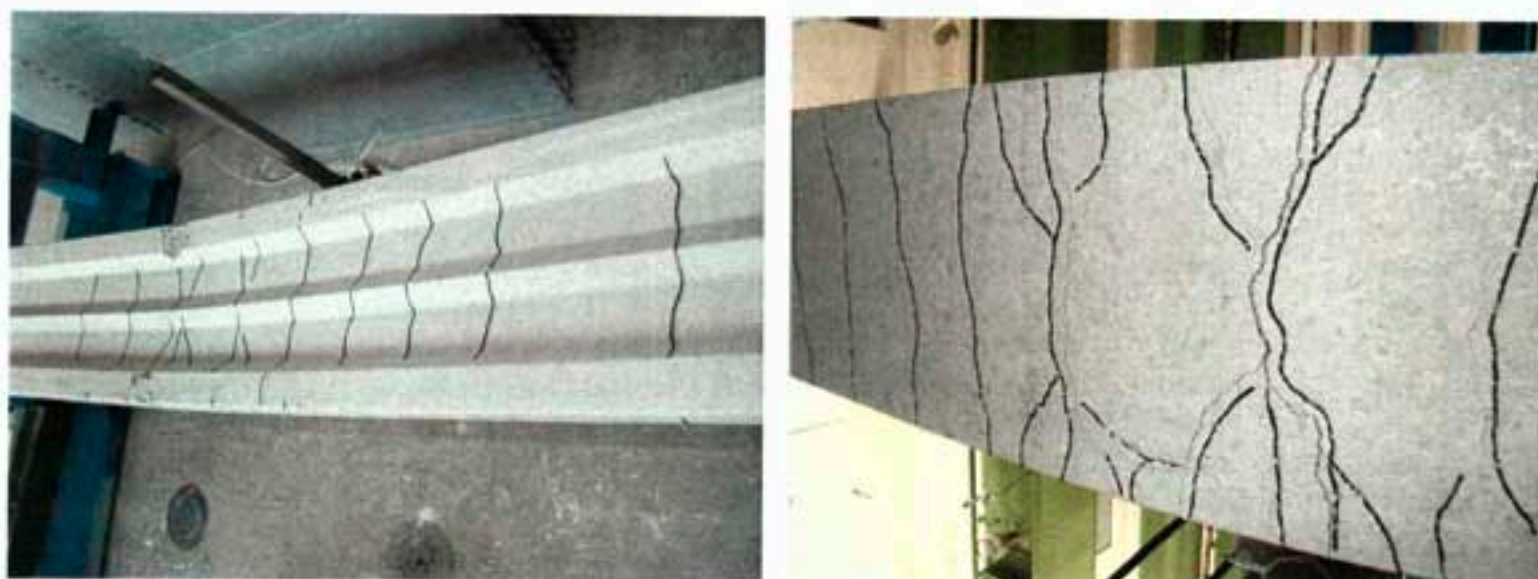
Doska č.1 – detail porušenia



Doska č.2 – porušení v ohybe



Doska č.2 – detaily porušení



Doska č.3 - detail porušení v ohybe